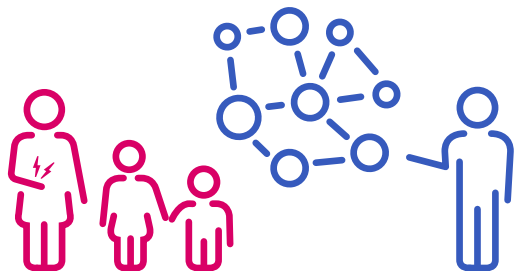


# Sote-tiedon virrat

Tavoiteta ensihoitopalvelun tietojen  
hyödyntämiseksi sote-palvelujärjestelmässä



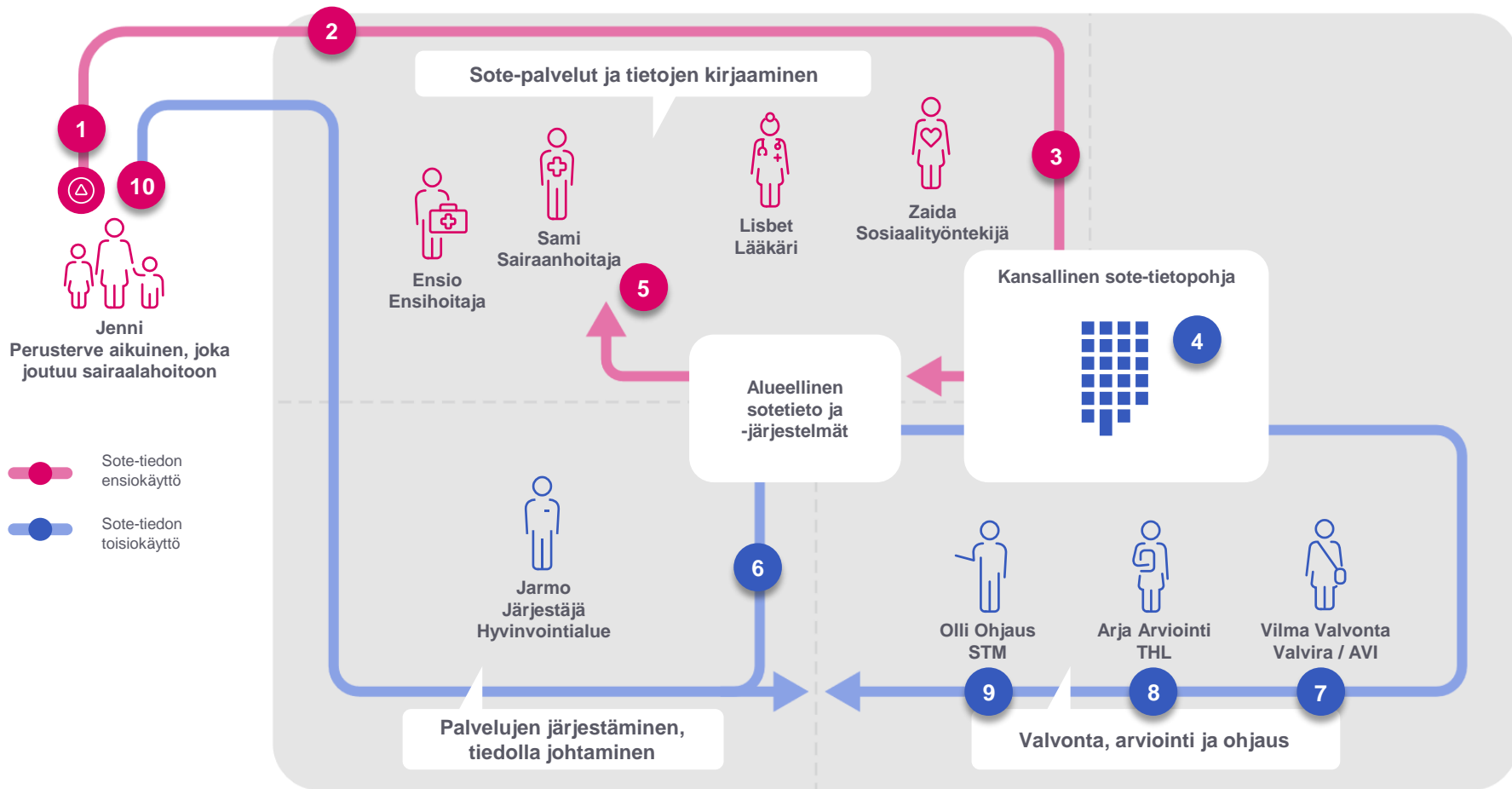
## Esityksen käyttäminen

- Käynnistä esitystila painamalla *Slide Show* -painiketta ruudun alareunassa
- Numero- ja nuolipainikkeilla voit liikkua päänäyttöön ja pysäkkien välillä



- Lopeta esitystila painamalla *Esc* -näppäintä

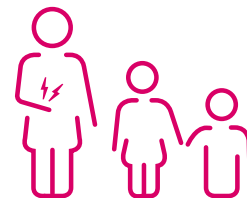
# Tavoitetila ensihoitopalvelun tietojen hyödyntämiseksi sote-palvelujärjestelmässä





## 1. Ensihoitoa vaativa tapaturma ja soitto hätäkeskukseen

- Hätäkeskuspäivystäjä tekee riskiarvion.
- Tiedot kirjataan hätäkeskustietojärjestelmä ERICAan.
- Ensihoitoyksikkö lähetetään liikkeelle.



Jenni

- Joulutie 24, Korvatunturi
- Kaatuminen jäisellä kadulla
- Kipu kädessä

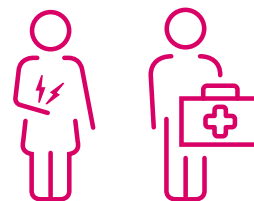


## 2. Ensihoito ja potilastietojen rakenteinen kirjaaminen

- Ensihoitopalvelun tiedot kirjataan rakenteisesti KEJOn sähköiseen ensihoitokertomukseen ICPC-2-luokitusten mukaisesti.
- KEJOon automaattisesti kertyviä muita tietoja ovat mm. osoite ja käytetty aika.
- Kirjattu tieto on kansallisesti vertailukelpoista.



*Muut kertyvät tiedot*



Ensio Ensihoitaja

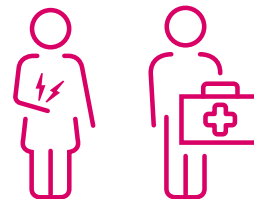
- L76 murtuma
- L11 ranteen oire / vaiva
- Joulutie 24, Korvatunturi
- Tehtävään käytetty aika: 9 min, 48s.



## 2. Ensihoito ja potilastietojen rakenteinen kirjaaminen

- Ensihoitopalvelun tiedot kirjataan rakenteisesti KEJOn sähköiseen ensihoitokertomukseen ICPC-2-luokitusten mukaisesti.
- KEJOon automaattisesti kertyviä muita tietoja ovat mm. osoite ja käytetty aika.
- Kirjattu tieto on kansallisesti vertailukelpoista.

 Muut kertyvät tiedot



### Muut kertyvät tiedot:

Tehtäväosoite, puhelun alkamisaika ja tehtävälle hälyttämisen aika siirtyvät ERICasta KEJOon.



### 3. Potilastiedot siirtyvät Kanta-palveluihin

- KEJOn sähköiseen ensihoitokertomukseen kirjatut potilastiedot siirtyvät suoraan Kanta-palvelujen Potilastiedon arkistoon.
- Kirjattu tieto on hyödynnettävissä kansallisesti ensio- ja toisiokäytössä.

**i** *THL:lle välitettävät tiedot*

**i** *Rekisterinpitäjälle välitettävät tiedot*





### 3. Potilastiedot siirtyvät Kanta-palveluihin

- KEJOn sähköiseen ensihoitokertomukseen kirjatut potilastiedot siirtyvät suoraan Kanta-palvelujen Potilastiedon arkistoon.
- Kirjattu tieto on hyödynnettävissä kansallisesti ensio- ja toisiokäytössä.

① *THL:lle välitettävät tiedot*

① *Rekisterinpitäjälle välitettävät tiedot*



#### Selite 1:

Kanta-palvelujen potilastiedon arkistoon tallennetut tiedot siirtyvät Kanta-tietoalustan kautta THL:lle mm. tilastoinnin, rekisteröinnin ja tiedolla johtamisen tarpeisiin.



### 3. Potilastiedot siirtyvät Kanta-palveluihin

- KEJOn sähköiseen ensihoitokertomukseen kirjatut potilastiedot siirtyvät suoraan Kanta-palvelujen Potilastiedon arkistoon.
- Kirjattu tieto on hyödynnettävissä kansallisesti ensio- ja toisiokäytössä.

① *THL:lle välitettävät tiedot*

① *Rekisterinpitäjälle välitettävät tiedot*



#### Selite 2:

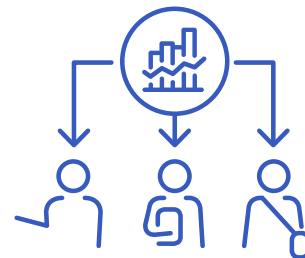
Koska ensihoidopalvelun tiedot tallentuvat ainoastaan kansallisiin järjestelmiin, rekisterinpitäjät (shp:t) saavat omassa rekisterissään olevat tiedot Toisiolain 41 § käyttötarkoituksiin THL-lain 5 a § 3 mom. mukaisina palautetietoina.





## 4. Kansallinen sote-tietopohja mahdollistaa tiedon monipuolisen toisiokäytön

- Viranomaiset käsittelevät ja hyödyntävät tietoja toisiokäytössä tunnistamattomina ja tietoturvallisesti esim. tilastoinnissa
- Kansalliseen sote-tietopohjaan kuuluvat Kelan Kanta-tietojen lisäksi mm.
  - kansalliset laaturekisterit
  - sote-palveluja kuvaavat tilastot ja rekisterit
  - sosiaali- ja terveydenhuollon talous-, toiminta- ja henkilöstötiedot

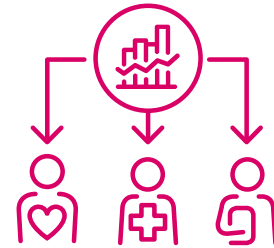


- Tapaturman takia hoidettujen työikäisten määrä
- Tapaturmien hoidon henkilöstökustannukset ensihoidossa



## 5. Sote-ammattilaiset hyödyntävät tietoa asukkaan hoidon ja palvelujen suunnittelussa

- Sote-ammattilaiset voivat hyödyntää ensihoitopalvelussa syntynyttä tietoa potilaan tai asiakkaan hoidon ja palvelujen suunnittelussa.
- Tiedon avulla voidaan kehittää kokonaisvaltaisesti koko hoitoketjua.



- Paljon palveluja käyttävien potilaiden tunnistaminen aikaisessa vaiheessa
- Kehitetään asiakkaan hoitoprosessia tarjoamalla esim. perhesosiaalityön palveluita



## 6. Hyvinvointialue johtaa tiedolla

- Hyvinvointialue/palvelunjärjestäjä voi käyttää tietoa esimerkiksi laadun seurantaan ja ensihoitoyksiköiden resursointiin.
- Kunta voi hyödyntää esimerkiksi paikkatietoja lisäämällä hiekoitusta teille, joilla on sattunut paljon onnettomuuksia.

 *Järjestämislaki 29 §*



Jarmo Järjestäjä, hyvinvointialue

- Hoidon syy verrattuna lääkärin ICD-10 diagnoosiin
- Lisää ambulansseja Korvatunturiin
- Lisää hiekoitusta Joulutielle



## 6. Hyvinvointialue johtaa tiedolla

- Hyvinvointialue/palvelunjärjestäjä voi käyttää tietoa esimerkiksi laadun seurantaan ja ensihoitoyksiköiden resursointiin.
- Kunta voi hyödyntää lisäämällä hiekoitusta paljon onnettomuuksia.

 *Järjestämislaki 29 §*

### Selite 1:

Järjestämislain 29 § mukaan hyvinvointialue on velvoitettu seuraamaan väestönsä terveyttä ja hyvinvointia ja raportoimaan niistä vähimmäistietosisällön mukaisesti. STM tulee antamaan asetuksen vähimmäistietosisällöstä.

- Lisää hiekoitusta Joulutielle



10 diagnoosiin



## 7. Tietoon perustuva valvonta lisää potilasturvallisuutta ensihoidossa

- Valvira ja AVIt hyödyntävät ja tuottavat sote-tietoa valvontatehtävässään.
- Tiedon avulla valvontaa voidaan kohdentaa tarveperusteisesti ja kehittää toimintaa reaktiivisesta ennakoivaksi.
- Esimerkiksi valvontaa voidaan kohdentaa ennakoivasti niihin yksilöihin, jolla on havaittu aiemmin puutteita hoidon laadussa.



Vilma Valvonta, Valvira / AVI

- Ensihoitotoimenpiteet-luokituksen koodi 800402 koodistopalvelimella:
- Tyhjölästä asennettu kuljetuksen ajaksi
- Potilaalle annettu kipulääkitys



## 8. Tilastot, rekisterit ja sote-palveluiden arviointi perustuvat entistä laadukkaampaan tietoon

- THL tuottaa ja hyödyntää sote-tietoa muun muassa sote-palvelujärjestelmän asiantuntija-arvioinnissa, tilastoinnissa ja rekisteritoiminnassa.
- THL seuraa esimerkiksi ensihoitoa koskevien palvelutasopäätösten toteutumista.

**i** *Järjestämislaki 30 §*



Arja Arviointi, THL

- Kohde saavutettiin taajama-alueella tavoiteajassa
- Ensihoitopalvelu on kohdistunut Korvatunturilla akuutisti sairastuneiden hoitamiseen



## 8. Tilastot, rekisterit ja sote-palveluiden arviointi perustuvat entistä laadukkaampaan tietoon

- THL tuottaa ja hyödyntää sote-tietoa muun muassa sote-palvelujärjestelmän asiantuntija-arvioinnissa tilastoinnissa

- THL seuraa palvelutasoa

① Järjestäm...

### Selite1:

Järjestämislain 30 §:n mukaisesti THL laatii vuosittain sosiaali- ja terveydenhuollon järjestämistä koskevan asiantuntija-arvion valtakunnallisesti, sosiaali- ja terveydenhuollon yhteistyöalueittain ja hyvinvointialueittain. Asiantuntija-arvioissa tarkastellaan mm. väestön hyvinvoinnin ja terveyden tilaa väestöryhmittäin ja sosiaali- ja terveydenhuollon palvelujen saatavuutta, laatua, vaikuttavuutta ja yhdenvertaisuuden toteutumista. Arviot tukevat ohjaavia ministeriöitä ja hyvinvointialuetta väestöryhmien välisen eriarvoisuuden vähentämisessä ja erityisryhmien palveluiden suunnittelussa.



tavoiteajassa  
vatunturilla



## 9. Resurssit kohdennetaan ensihoitopalvelulle tarveperusteisesti

- STM kohdentaa hyvinvointialueille ensihoidon ja muiden sote-palveluiden resurssit tarveperusteisesti mm. väestön palvelutarpeen ja palvelujen vaikuttavuuden perusteella.

**i** *Järjestämislaki 24§*

**i** *Järjestämislaki 31§*



Olli Ohjaus, STM

- **STM antaa lisärahoitusta työkäisten tapaturmien määrän vähentämiseksi**







## 9. Resurssit kohdennetaan ensihoitopalvelulle tarveperusteisesti

- STM kohdentaa hyvinvointialueille ensihoidon ja muiden sote-palveluiden resurssit tarveperusteisesti mm. väestön palvelutarpeen ja palvelujen vaikuttavuuden perusteella.



① *Järjestämislaki*

### Selite1:

STM neuvottelee erikseen kunkin hyvinvointialueen kanssa järjestämisvastuuseen kuuluvien sote-tehtävien toteuttamisesta. Neuvottelujen tarkoituksena on yhteisen tilannekuvan tarkastelu ja järjestämistehtävän strategisen tason ohjaus (Järjestämislaki 24§).

① *Järjestämislaki*

STM

alle lisärahoitusta  
perusteella



## 9. Resurssit kohdennetaan ensihoitopalvelulle tarveperusteisesti

- STM kohdentaa hyvinvointialueille ensihoidon ja muiden sote-palveluiden resurssit tarveperusteisesti mm. väestön palvelutarpeen ja palvelujen vaikuttavuuden perusteella.

① *Järjestämis*

① *Järjestämis*

### Selite 2:

Järjestämislain 31 § mukaisesti STM laatii vuosittaisen selvityksen, jossa arvioidaan sosiaali- ja terveydenhuollon yhdenvertaista toteutumista ja rahoituksen tason riittävyttä. Selvityksessä hyödynnetään THL:n laatimia valtakunnallisia asiantuntija-arvioita.



s, STM

dolle lisärahoitusta  
perusteella

## 10. Tavoitteena entistä paremmat vaikuttavammat sote-palvelut

- Tulevaisuudessa hoidon ja palvelujen sujuvuutta ja vaikuttavuutta voidaan arvioida koko hoitoketjun ajalta, sekä verrata hyvinvointialueiden tietoja keskenään kansallisen tilannekuvan muodostamiseksi.
- Laadukkaat palvelut ovat asukkaiden saatavilla silloin, kun niitä tarvitaan.

